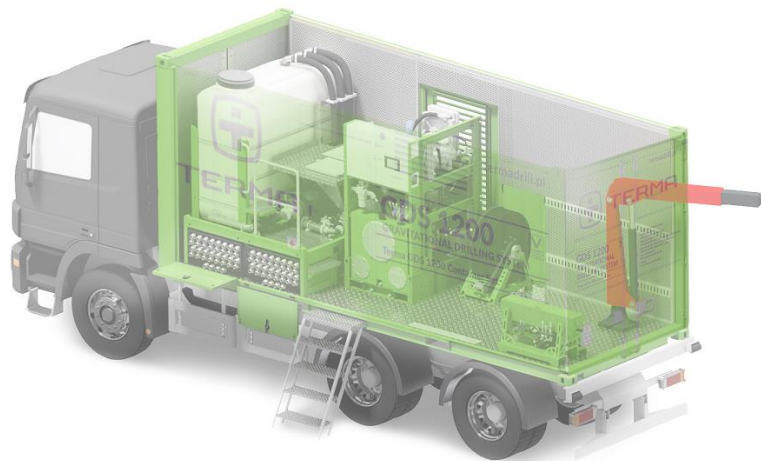




DRILLING RIG AND ACCESSORIES

מערכת MTM עבור ביצוע מערכות ביוב תת קרקעיות חדשות ולשיקום מערכות פגומות.
ציוד מתקדם להתקנת קווי גרביטציה באמצעות טכנולוגיה מתקדמת של דחיקה מבוקרת ומדויקת.
ללא חפירה באדמה!

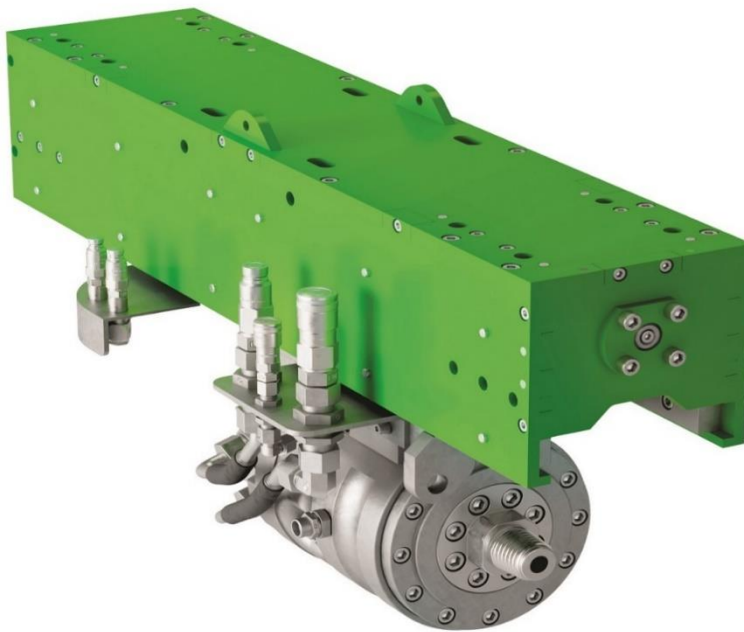
CONTAINER WITH MTM 1200 GRAVITATIONAL DRILLING SYSTEM EQUIPMENT





ציוד הכלול במערכת:

DRILLING RIG



Technical parameters MTM1200:

- Max. thrust force: 90 kN
- Max. pullback force: 90 kN
- Stroke length: 670 mm
- Feed speed: 50 mm/s
- Max. torque: 1100 Nm
- Max. rotation speed: 350 rpm
- Max. hydraulic pressure: 250 bar
- Dimensions: 1070 x 330 x 555 mm
- Drilling rig weight: 330 kg
- Starting sewage well diameter: Ø 1200 mm (47")
- Pipe/drilling rod length: 700 mm / 550 mm
- Drilling rod diameter: Ø 76 mm (3")
- Max. pipe diameter: Ø 400 mm (16") For MTM1200
- Max. pipe diameter: Ø 500 mm (20") For MTM1500
-

מעמד לאחסון ולהובלה



מאפשר אחסנה בטוחה ומאבטח את כל חלקי המערכת בעת שינוע.



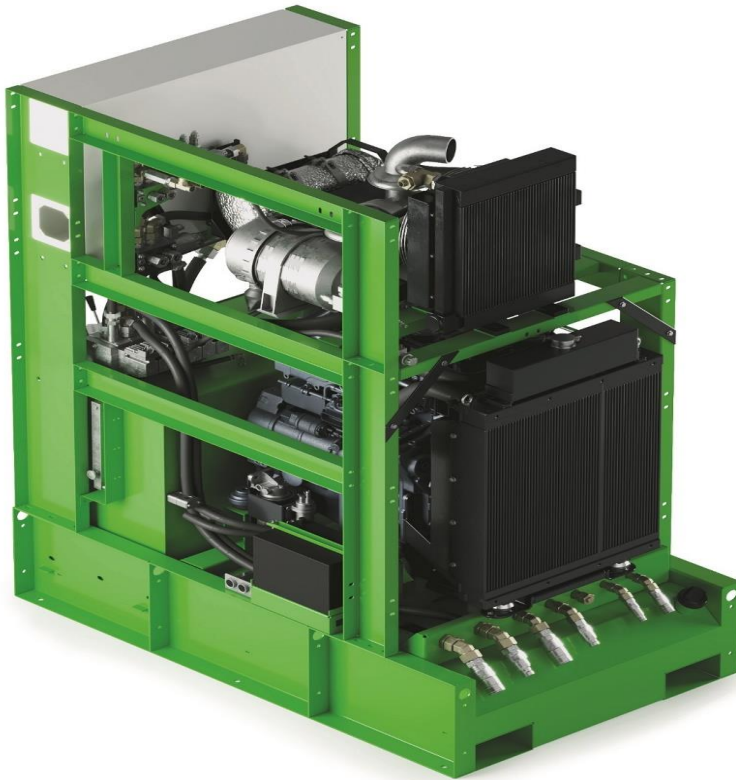
מתאם לתאי בקרה



המתאם הסטנדרטי מיועד להתקנת הציוד בתאי בקרה סטנדרטים בקוטר 125 ס"מ עם אפשרות להתאמה לתאים בקטרים לא סטנדרטים ובתאים מלבניים. ניתן להזמין מתאמים לתאים בקוטר 150 ס"מ ו 180 ס"מ.



POWER PACK / יחידה הידראולית



נשלטת מרחוק ע"י שלט רחוק הכלול בערכה וניתן לתכנות, מנוע דיזל עם משאבה אחת, וסת אחד ומפיצים בעלי בקרה פרופורציונלית המפעילים את כל הפונקציות של הציוד ואת מערכת שטיפת הבנטוניט.

פרמטרים טכניים:

- מנוע דיזל Deutz, מקורר בנוזל, 55.6 קילוואט.
- פרמטרים של אספקת הידראוליקה: לחץ מקסימלי של 250 בר, זרימה מקסימלית של 120 ליטר/דקה.
- מיכל שמן 250 ליטר (שמן כלול).
- מיכל דלק דיזל 250 ליטר.
- מערכת שליטה מרחוק הניתנת לתכנות.
- מתג עצירה חירום המופעל באמצעות שלט רחוק גם מתוך תא הבקרה.
- ערכת צינורות הידראוליים על תוף ממונע הנשלט מרחוק.
- ערכה של צינורות חיבור הידראוליים לכל רכיבי מערכת הקידוח.



ערכת צינורות הידראוליים



סט של צינורות הידראוליים מקשרים לכל רכיבי מערכת הקידוח, כולל תוף הידראולי ממונע הנשלט מרחוק.

משדר לשליטה מרחוק



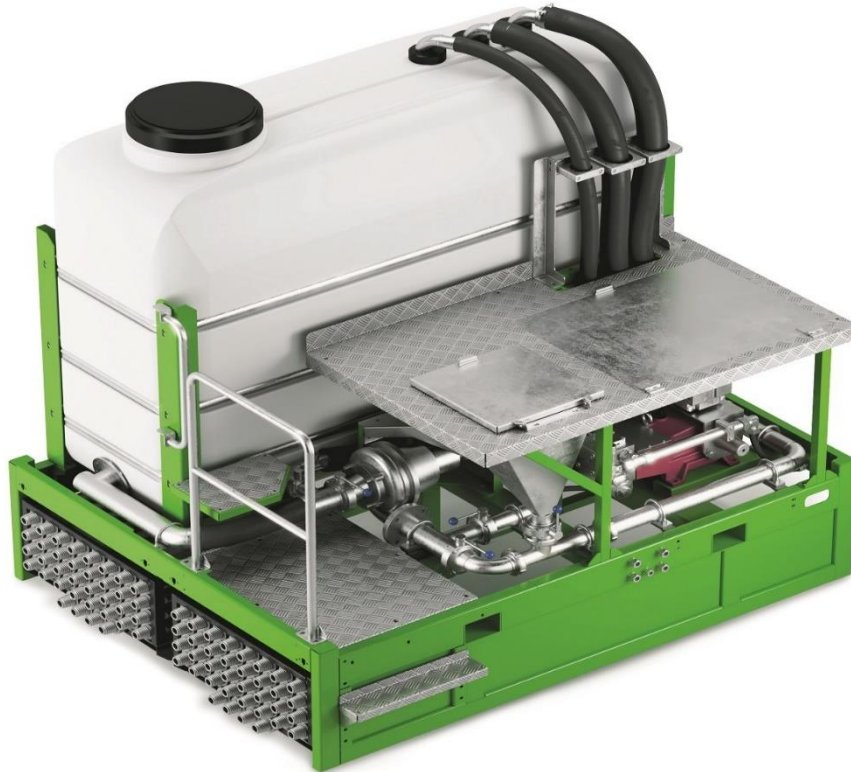
מערכת ה-MTM מצוידת במשדר רדיו לשליטה מרחוק, אטום למים ניתן לתכנות ומאפשר שליטה על כל תהליך הקידוח.

פרמטרים עיקריים:

- עיצוב ארגונומי המאפשר לעבוד בתנאים קשים.
 - המשדר שולט על 14 פונקציות הניתנות לתכנות.
 - המשדר מותאם ליחידת הכוח ההידראולית.
-



יחידת ערבוב והזרמת נוזל קידוח



מופעלת על ידי יחידת הכוח ההידראולית, וכוללת מיכל ערבוב, יחידה משולבת לשטיפת המערכת ומיכל לנוזל הקידוח.

פרמטרים טכניים:

- נפח מיכל: 200 ליטר.
- מערכת ערבוב סילון.
- קצב זרימה מקסימלי של נוזל הקידוח: 160 ליטר/דקה.
- לחץ מקסימלי של נוזל הקידוח: 80 בר.
- נשלטת מרחוק.



מוטות קידוח



ערכה בסיסית כוללת 36 מוטות קידוח.

פרמטרים טכניים:

- אורך מוט: 550 מ"מ.
- קוטר מוט: \varnothing 73 מ"מ.
- מתקן/מחסנית המותאמים לאחסון 36 מוטות.



ראש מקדח עם מערכת איתור



ראש מוט מקדח במידות 870X76 מ"מ עם שסתום חד צדדי וסנפיר בקרה.



SET OF REAMERS



הערכה כוללת מגוון ראשים עבור טווח הקוטרים של צינורות מודולריים ייעודיים וכוללים סביוול:

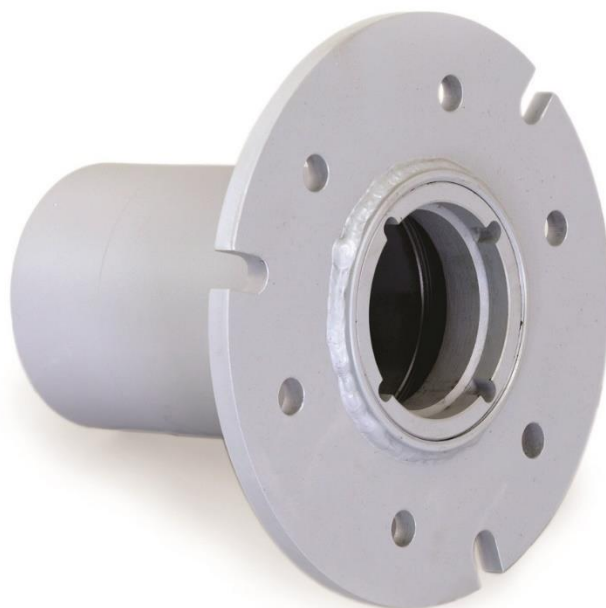
- 160 \varnothing מ"מ (6 אינץ')
 - 180 \varnothing מ"מ (7.1 אינץ')
 - 200 \varnothing מ"מ (8 אינץ')
 - 225 \varnothing מ"מ (8.8 אינץ')
 - 250 \varnothing מ"מ (10 אינץ')
 - 280 \varnothing מ"מ (11 אינץ')
 - 315 \varnothing מ"מ (12.4 אינץ')
 - 355 \varnothing מ"מ (14 אינץ')
 - 400 \varnothing מ"מ (15.8 אינץ')
 - 450 \varnothing מ"מ (18.8 אינץ')
 - 500 \varnothing מ"מ (19.6 אינץ')
-



CORE DRILLS



ערכת מקדחות גרעין, (מקדחי כוס לבטון), לקידוח דפנות תאי הבקרה.



מערכת איטום המים מאפשרת קידוח במקומות בהם ישנם מי תהום ומייצבת את המוטות.

מערכת איתור ושליטה מרחוק MAG-8



מכשיר מתקדם המאופיין בדיוק ומצויד ובאנטנת פאראדיי 3D עמידה בפני הפרעות. למכשיר יכולת לפעול ב-10 תדרים ולעבור בין הספק גבוה לנמוך. הממשק קל לשימוש עם מעבר קל בין מצבי פעולה והוא מאפשר מרחק גדול מהמסדר וירידה לעומק עמוק יותר מתמיד. פעולה אמינה מובטחת תודות למודולים אלקטרוניים מצופים זהב ומעבד DSP עוצמתי. המכשיר מכיל מערכת איתור 2 ב-1, הפועלת כ-2 מאתרים עצמאיים לצורך הבטחת דיוק ואמינות טובים יותר.

פרמטרים טכניים:

- טווח תדרים: 10 תדרים, 4 קילו-הרץ – 31 קילו-הרץ .
- עמידות במים: IP 65 .
- טווח טמפרטורות: מ-20- מעלות צלזיוס עד 60 מעלות צלזיוס .
- טלמטריה: 4 ערוצי רדיו עם טווח של עד 90 מטר .
- סוללת ליתיום: 12.5 וולט .
- חיי סוללה: מקסימום 50 שעות .
- מידות: 680 x 300 x 130 מ"מ .
- משקל: 3 ק"ג.



ערכת מכשירים ייעודיים המקלה על חיבור הצינורות המודולריים. הערכה כוללת יחידת כוח הידראולית, כלי חיבור ויחידת בקרה קווית. עם כוח דחיסה של כ-45 קילוטון, מובטח חיבור קבוע.



פרמטרים טכניים:

- ערכת כלי חיבור לצינורות מודולריים תואמת את טווח קוטרי הצינורות הזמינים.
- אורך הצינורות ההידראוליים עבור יחידת הכוח ההידראולית: 12 מ'.
- אורך הצינורות ההידראוליים של כלי העזר: 0.3 מ'.
- אורך כבל יחידת בקרה הנשלטת מרחוק: 12 מ'.
- מחברי כלי העזר: FF ISO 6.3 G1/4 M.
- מחברי יחידת כוח הידראולית: FF ISO 6.3 G1/4 F.
- לחץ עבודה: 160 בר.
- ספיקת שמן: 2 ליטר/דקה.
- משקל כלי העזר (תלוי בגודל) נע בין 12- עד 24 ק"ג.



פרמטרים טכניים:

- מומנט כושר הרמה: 3 טון/מטר.
 - טווח מקסימלי: 6.8 מ'.
 - מידות כלליות: אורך - 0.89 מ', רוחב - 0.375 מ', גובה - 1.625 מ'.
 - פועלת ע"י שלט רחוק.
 - זווית סיבוב מוגבלת מכנית.
-



מכולה



מכולה מבודדת באורך 6 מ' המותאמת במלואה לעבודה, כולל הרכבה של כל ציוד מערכת הקידוח.